

clamfer

Club Amici della Ferrovia
- Napoli -

presenta



*LA SCISSIONE
DEGLI ESERCIZI*

Serata del
9 novembre 2018

Sin dal 1914 il Comune di Napoli e la Société Anonyme de Tramways Napolitains (S.A.T.N.) erano arrivati ai ferri corti. Ricordiamo che in quell'anno la "Belga" non volle riconoscere le migliorie salariali previste per i ferrovieri che invece il Comune concesse, provvedendo nel contempo a commissariare la S.A.T.N. Fu, questo, il primo atto in vista della municipalizzazione dell'Azienda dei tram, che avverrà dopo la prima guerra mondiale, precisamente il 19 settembre 1918. In quella data, infatti, si definisce un accordo fra Comune e S.A.T.N. che prevede il passaggio definitivo delle linee urbane alla gestione diretta comunale ed il mantenimento alla Belga dei servizi interurbani, vale a dire della linea per Pozzuoli e di quelle dei Comuni vesuviani. Ovviamente, una decisione del genere ebbe ripercussioni notevoli sul materiale rotabile e sugli impianti, suddivisi, come vedremo, fra le due nuove gestioni, e sull'organizzazione dei servizi. Non è da sottovalutare, infatti, la sovrapposizione di linee urbane ed interurbane soprattutto di quelle da e per i Comuni vesuviani, che avevano notevoli penetrazioni nel centro di Napoli (piazza Municipio e piazza Dante), con conseguente, spietata concorrenza sui percorsi comuni.

E così, agli inizi del 1919, la neonata A.T.C.N. comincia a gestire la rete dei trasporti urbani partenopei. Nell'occasione, tutte le linee interurbane della S.A.T.N. sono riclassificate nella serie "50" (divenendo pertanto da 51 a 58: vedi anche orario nella diapositiva seguente), mentre le urbane 29 (Montesanto - Tribunali) e 30 (Parco Castello - Veterinaria) sono rinumerate rispettivamente 21 e 22.

N° fino al 1919	N° dopo il 1919	Capolinea 1	Capolinea 2
21	51	Porta Capuana	Poggioreale - Purgatorio
22	52	Piazza Vittoria	Pozzuoli
23	53	Piazza Vittoria	Bagnoli
24	54	Napoli Museo	Portici (Piazza San Ciro)
25	55	Napoli Piazza Municipio	Torre del Greco
26	56	Napoli Piazza Municipio	San Giorgio a Cremano
27	57	Napoli Piazza Municipio	Bellavista - Pugliano - Trentola
28	58	Napoli Piazza Municipio	Barra - Ponticelli

Napoletane - v. Mergellina 17 - t. 53 Amedeo

(Servizio suburbano)

Direttore....

Per il pubblico - Leggasi la nota riprodotta a: Tramvie di Capodimonte

Orario di servizio, percorsi e punti di partenza

51 - **Porta Capuana** - Ponte Casanova - Poggioreale - **Purgatorio**
km. 4,284 - L....

Partenze dalle 6 alle 20,28, ogni dieci minuti.

52 - **Piazza Vittoria** - Torretta - Pilastrì - Agnano - Bagnoli - **Pozzuoli**
km. 9,537 - L....

Partenze dalle 6 alle 22, ogni 10'

53 - **Piazza Vittoria** - Torretta - Pilastrì - Agnano - **Bagnoli**
km. 5,275 - L....

Partenze come pel N. 52

54 - **Napoli** (Museo) - Ferrovia - Marina - S. Erasmo - S. Giovanni a
Teduccio - **Portici**

km. 5,651 - L....

Partenze dalle 6,20 alle 20,28, ogni dieci minuti.

55 - **Napoli** (v. G. Verdi) - San Giovanni a Teduccio - Portici - Re-
gina - **Torre del Greco**

km. 13,802 - L....

Partenze dalle 6 alle 22,8 ogni dieci minuti.

56 - **Napoli** - (v. G. Verdi) - S. Erasmo - S. Giovanni a Teduccio
San Giorgio a Cremano

km. 9,527 - L....

Partenze dalle 6 alle 22, ogni dieci minuti

57 - **Napoli** (v. G. Verdi) S. Erasmo - S. Giovanni a Teduccio - Por-
tici - Bellavista - Pugliano - **Trentola**

km. 10,911 - L....

Partenze dalle 7 alle 22, ogni trenta minuti

58 - **Napoli** (v. G. Verdi) - S. Erasmo - S. Giovanni a Teduccio -
Barra - **Ponticelli**

km. 6,607 - L....

Partenze dalle 6,4 alle 21,15, ogni trenta minuti

Bagnoli - Terme Tricarico



Motrici in servizio sulla linea di Pozzuoli prima e dopo la scissione degli esercizi. Sopra, vediamo la linea 22, a lato la 52. In realtà, sempre Napoli-Pozzuoli è ... Si noti la singolarità dei due fari anteriori, che fu imposta per un certo periodo ai tram in servizio interurbano.

POZZUOLI - Gerolomini - Terme Subveni Homini





Convoglio della linea 52 a Bagnoli. Singolare l'abbinamento tra una «recente» Charleroi e una rimorchiata aperta di inizio secolo



SAN GIORGIO A CREMANO - Villa Bruno



23256 - S. Giorgio a Cremano - Piazza Garibaldi e Villa Bruno

Stessa situazione sul versante vesuviano. La linea 26 (foto sopra: Napoli – S. Giorgio a Cremano) è diventata 56 (foto a lato).



All'epoca della scissione degli esercizi, San Giovanni a Teduccio era un comune a sé stante. La S.A.T.N. attribuì alla Napoli-San Giovanni il numero 60!!!

P.^A MONTESANTO **29** C.^o UMBERTO 1.^o
 VIA ROMA-POSTA TRIBUNALI-FERROVIA

P.^{ZA} MONTESANTO **29** C.^{SO} UMBERTO 1.^o
 VIA ROMA-POSTA FERROVIA-TRIBUNALI

Da Piazza Montesanto ai Tribunali al-
 ternativamente via Ferrovia e via
 P. Colletta, ogni 8 m. dalle 6.00 alle 21.50
 Poi da piazza Montesanto alla Ferro-
 via ogni 8 m fino alle **22.40**.

Prima partenza: dalla Ferrovia a Piaz-
 za Montesanto : 5.36 5.44 5.52 6.00
 6.08 6.16.

Prima partenza dai Tribunali: 6.24.
 Poi ogni 8 minuti fino alle **22.15**

Prime partenze	Ultime partenze				Da Piazza Montesanto ai Tribunali e viceversa	Prime partenze	Ultime partenze			
6.00	6.08	21.42	21.50	22.40	↑ Piazza Montesanto.	5.57	6.47	6.57	22.32	22.38
6.06	6.14	21.48	21.56	22.46	↑ Via Roma	5.51	6.41	6.51	22.26	22.32
6.09	6.17	21.51	21.59	22.49	↑ RR. PP. e Telegrafi	5.48	6.38	6.48	22.23	22.29
6.13	6.21	21.55	22.03	22.53	↑ Piazza Borsa . .	5.44	6.34	6.44	22.19	22.25
6.17	6.25	21.59	22.07	22.57	↑ Piazza N. Amore.	5.40	6.30	6.40	22.15	22.21
6.21	—	—	22.11	23.01	↑ Ferrovia	5.36	—	6.36	22.11	—
—	6.31	22.05	—	—	↓ Tribunali via P.C.)	—	6.24	—	—	22.15
6.25	—	—	22.15	—	↓ Tribunali (via Fer.)	—	—	6.32	22.07	—

**N. B. I treni, le cui tabelle hanno il « 29 » in rosso, percorrono la linea: Monte-
 santo, Ferrovia, Tribunali, P. Colletta, Montesanto. Quelli col « 29 » in nero,
 percorrono lo stesso itinerario ma in senso inverso.**

Dopo la scissione degli esercizi le linee urbane 29 (nera e rossa), qui elencate nell'orario del 1915, diventano 21 nera e rossa.

Numero	Capolinea 1	Capolinea 2
Linea		
TRAMVIE URBANE		
1	TRINITA' MAGGIORE	POSILLIPO (Villa Cappella)
2	TRINITA' MAGGIORE	CAPO POSILLIPO (Capo-Rotonda)
3	PIAZZA CARLO III	MERGELLINA
4	PIAZZA BELLINI	TORRETTA
5	RIONE AMEDEO (Arco Mirelli)	TRIBUNALI - FERROVIA
5	RIONE AMEDEO (Arco Mirelli)	FERROVIA - TRIBUNALI
6	PIAZZA DANTE	CORSO V. E - TORRETTA
7	PIAZZA DANTE	SAN MARTINO
8	PIAZZA DANTE	VOMERO (Piazza Vanvitelli)
9	PIAZZA DANTE	ARENELLA
10	PIAZZA SAN FERDINANDO	FONTANELLE
12	MONTESANTO	VASTO (Piazza Nazionale)
13	PIAZZA BELLINI	VIA ALESSIO MAZZOCCHI (Stab. Latte)
14	PIAZZA DANTE	PONTI ROSSI
15	TRINITA' MAGGIORE	DONN'ANNA
16	PIAZZA MUNICIPIO	POGGIOREALE
18	PIAZZA VITTORIA	TONDO DI CAPODIMONTE
19	RIONE AMEDEO	MONTESANTO
20	PIAZZA DEI MARTIRI	VIA TASSO
21	MONTESANTO	TRIBUNALI-FERROVIA
21	MONTESANTO	FERROVIA-TRIBUNALI
22	PIAZZA SAN FERDINANDO	VETERINARIA

Elenco delle linee urbane esercitate dall'A.T.C.N. dopo la scissione degli esercizi



La linea tramviaria 22 (Parco Castello – Veterinaria) era originariamente numerata 30.

Numero	Capolinea 1	Capolinea 2
Linea		
TRAMVIE URBANE		
1	TRINITA' MAGGIORE	POSILLIPO (Villa Cappella)
2	TRINITA' MAGGIORE	CAPO POSILLIPO (Capo-Rotonda)
3	PIAZZA CARLO III	MERGELLINA
4	PIAZZA BELLINI	TORRETTA
5	RIONE AMEDEO (Arco Mirelli)	TRIBUNALI - FERROVIA
5	RIONE AMEDEO (Arco Mirelli)	FERROVIA - TRIBUNALI
6	PIAZZA DANTE	CORSO V. E - TORRETTA
7	PIAZZA DANTE	SAN MARTINO
8	PIAZZA DANTE	VOMERO (Piazza Vanvitelli)
9	PIAZZA DANTE	ARENELLA
10	PIAZZA SAN FERDINANDO	FONTANELLE
11	PIAZZA DANTE	GRANILI
12	MONTESANTO	VASTO (Piazza Nazionale)
13	PIAZZA BELLINI	VIA ALESSIO MAZZOCCHI (Stab. Latte)
14	PIAZZA DANTE	PONTI ROSSI
15	TRINITA' MAGGIORE	DONN'ANNA
16	PIAZZA MUNICIPIO	POGGIOREALE
17	PIAZZA SANITA'	GRANILI
18	PIAZZA VITTORIA	TONDO DI CAPODIMONTE
19	RIONE AMEDEO	MONTESANTO
20	PIAZZA DEI MARTIRI	VIA TASSO
21	MONTESANTO	TRIBUNALI-FERROVIA
21	MONTESANTO	FERROVIA-TRIBUNALI
22	PIAZZA SAN FERDINANDO	VETERINARIA
23	PARCO CASTELLO	PIAZZA PILASTRI
24	PIAZZA TRIESTE E TRENTO	GRANILI

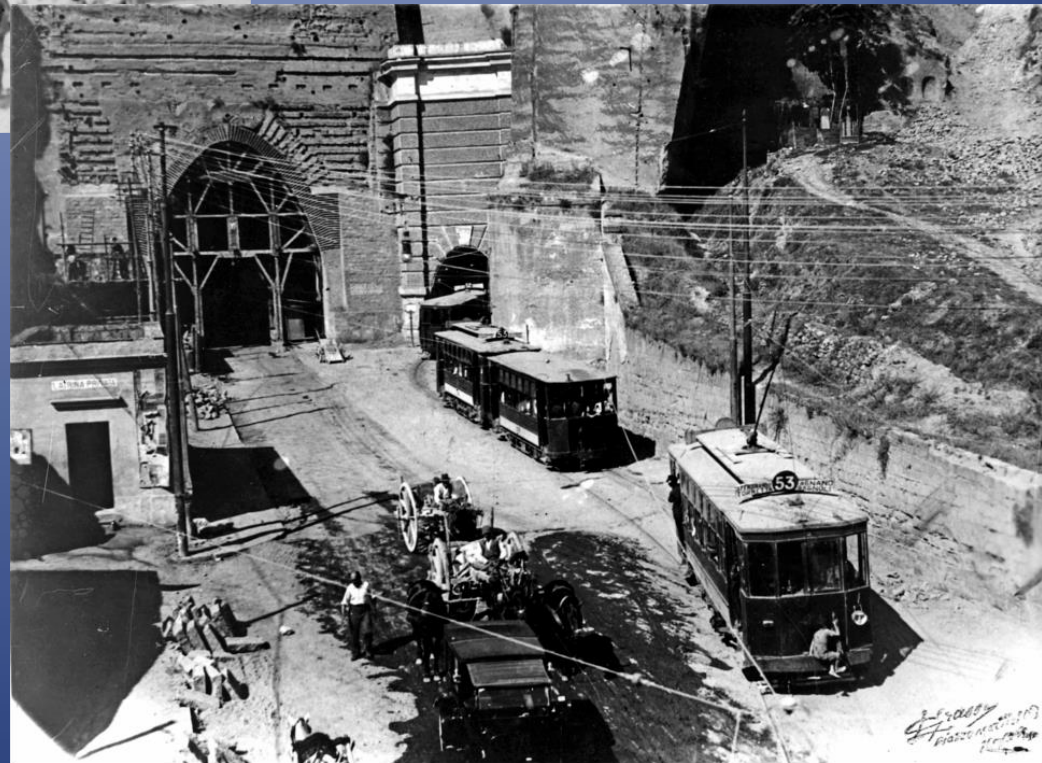
Elenco delle linee urbane esercitate dall'A.T.C.N. dopo la scissione degli esercizi Integrato con le tramvie 11, 17, 23 e 24 di nuova istituzione e concorrenziali alle tratte urbane delle linee interurbane esercitate dalla S.A.T.N.



Tram dell'A.T.C.N. in servizio sulla «nuova» linea 11, esercitata dall'A.T.C.N. sulla tratta da piazza Dante ai Granili.



In queste due foto vediamo l'«affollamento» di tram all'imbocco della galleria provvisoria che fu creata negli anni '20 durante i lavori di ampliamento di quella tramviaria, peraltro chiaramente visibile a lato. Alle interurbane 52 per Pozzuoli e 53 per Bagnoli si aggiunge la 23 (A.T.C.N.) sul percorso Parco Castello – piazza Pilastri.





Qui vediamo il culmine della «concorrenza» tra S.A.T.N. ed A.T.C.N. Quest'ultima istituisce – dopo la scissione degli esercizi – la linea 24 che percorre la tratta urbana dei tram «vesuviani» da Piazza Trieste e Trento ai Granili e che utilizza lo stesso numero precedentemente utilizzato dalla tramvia Napoli – Portici.

TRAM IN DOTAZIONE A.T.C.N.

Diatto GE 57, n. 11 tram ricompattati nella serie 1÷11;

Franco-Thomson Houston GE 57, n. 24 tram ricompattati nella serie 12÷35;

Franco CT 125, serie intera 51÷70;

Franco-Thomson Houston GE 54, n. 76 tram ricompattati nella serie 101÷176;

O.F.M. 1912, serie intera 501÷560;

Charleroi O.M.I. 1914, n. 39 tram;

Rimorchiate tipo "Città", n. 21 ricompattate nella serie 1001÷1021;

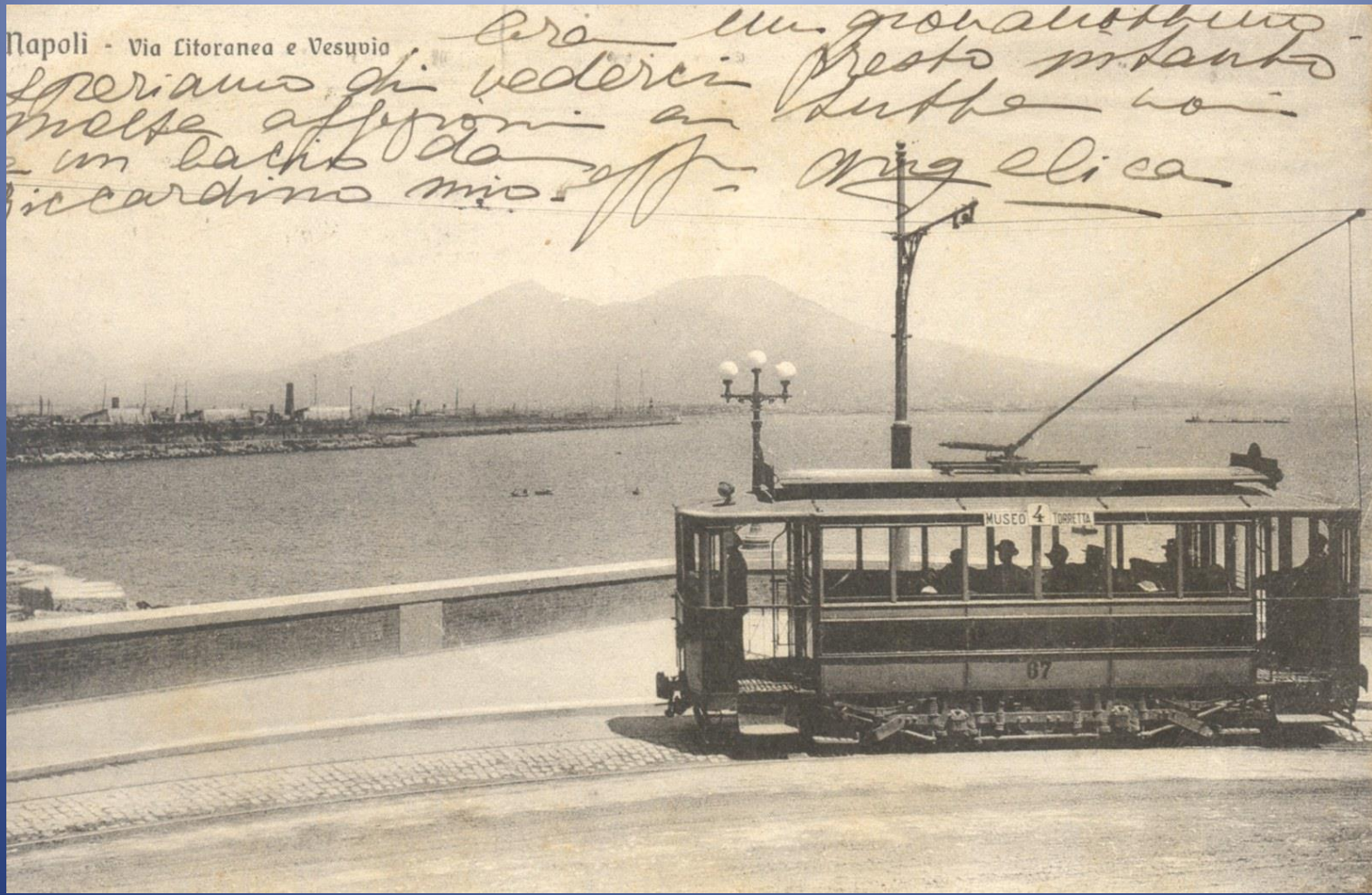
Rimorchiate tipo "Belga-I serie", n. 16 ricompattate nella serie 1201÷1216;

Rimorchiate tipo "Vomero & Corso", tranne 1262 rimasta alla S.A.T.N.;

Rimorchiate tipo "Reggiane", n. 10 ricompattate nella serie 1301÷1310;

Rimorchiate tipo "Arezzo", n. 10 ricompattate nella serie 1311÷1320.

Totale motrici: 229 - Totale rimorchiate: 76



Alcune serie vetturali restano integralmente presso la neonata A.T.C.N., come quella dei «Franco CT 125» numerati da 51 a 70.



Anche le «O.F.M. 1912» (matricole 501÷560) restano tutte in città ...

TRAM IN DOTAZIONE S.A.T.N.

Diatto GE 57, n. 4 tram;

Franco-Thomson Houston GE 54, n. 24 tram;

Franco-Thomson Houston GE 54 + GE 57 (serie «400»): intera (401÷465)

Breda GE 54 (serie intera 466÷480)

Charleroi O.M.I. 1914, n. 21 tram;

Rimorchiate tipo «Città», n. 20;

Rimorchiate tipo «Belga - I serie», n. 14;

Rimorchiate del «gruppo misto», n. 17 unità;

Rimorchiate tipo «Vomero & Corso»: 1262;

Rimorchiate tipo «Reggiane», n. 10 unità;

Rimorchiate tipo «Arezzo», n. 10 unità;

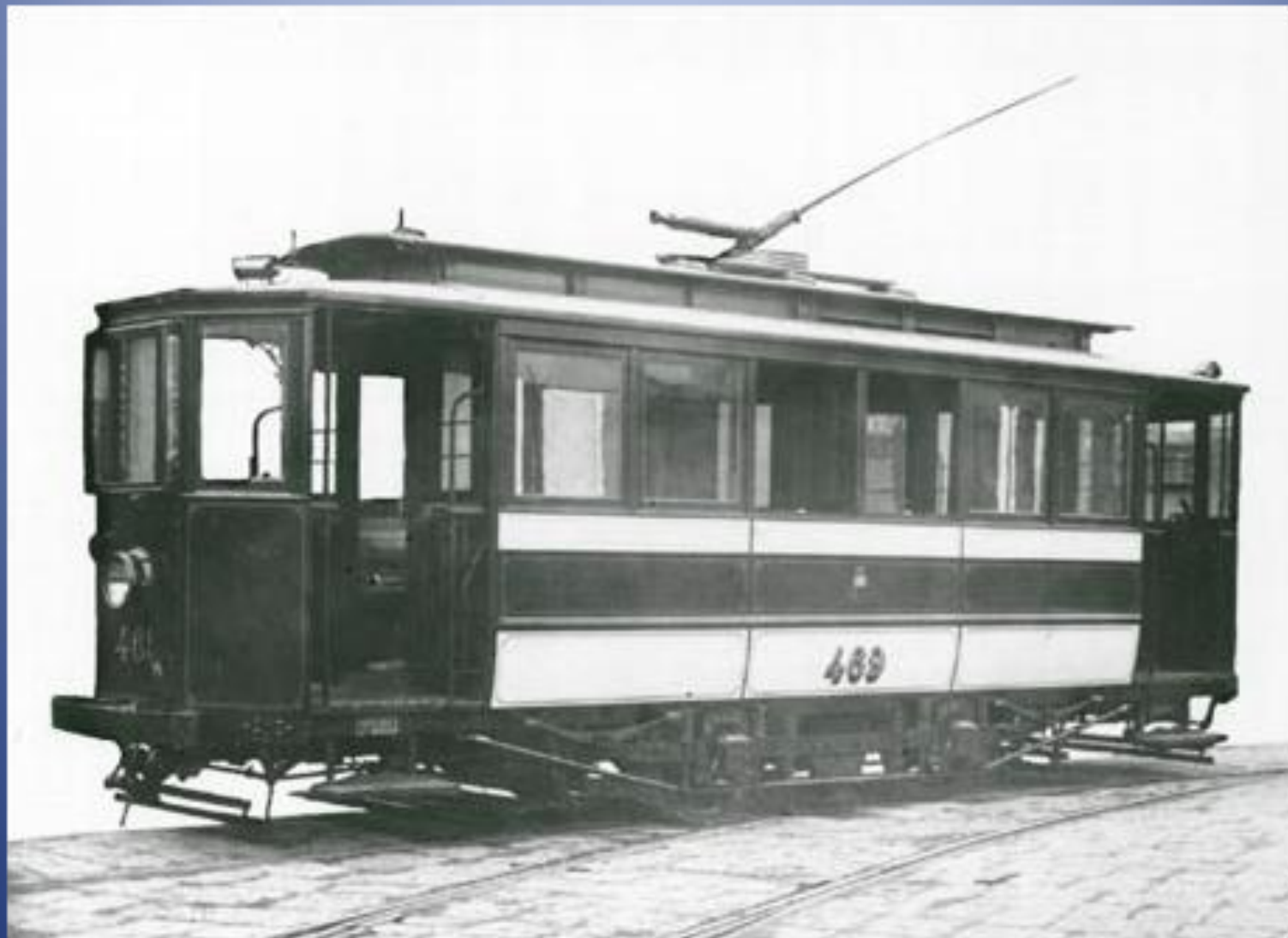
Rimorchiate tipo «Belga - II serie» (1341÷1360).

Totale motrici: 129 - Totale rimorchiate: 72

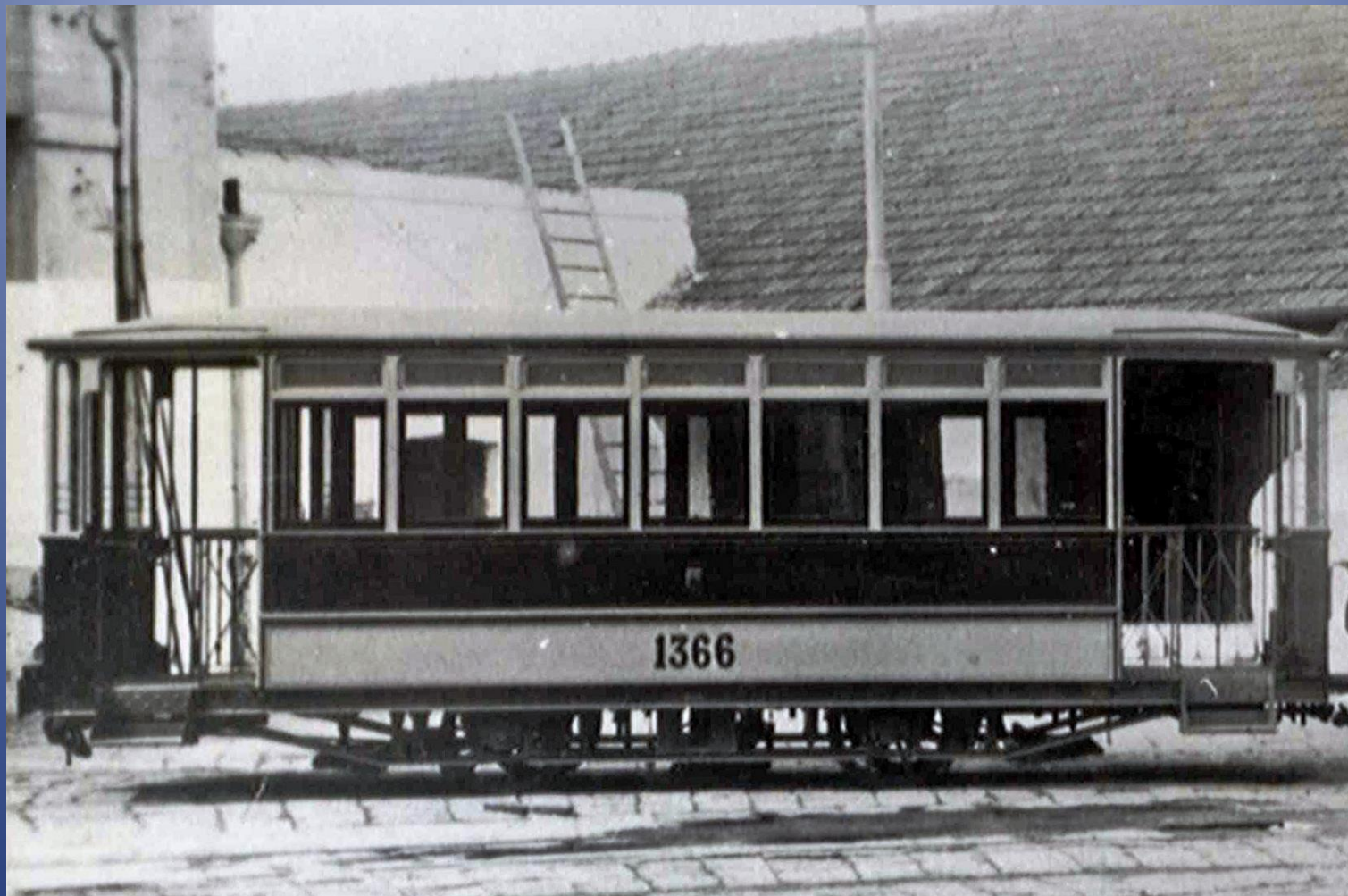
CROCE DEL LAGNO
(Portici) - Villa Sanseverino Quaranta



Le vetture del gruppo 401÷465 sono, invece, tutte impiegate sulle linee vesuviane esercitate dalla «Belga».



Durante il periodo della scissione degli esercizi la S.A.T.N. acquista quindici motrici dalla Breda e le classifica 466÷480.



Sempre la S.A.T.N. acquista anche venti rimorchiare dette comunemente «Belga – Il serie», numerate 1361÷1380, che si distinguono per la maggior lunghezza evidenziata dagli ampi accessi e dai sette finestrini laterali .

Suddivisione tram «Charleroi»

Motrici dotate di motore GE 57: 561÷566, poi 50÷55

Motrici dotate di motore AC 81: 571÷596

Motrici dotate di motore CGE CT 135: 601÷607, poi 691÷697



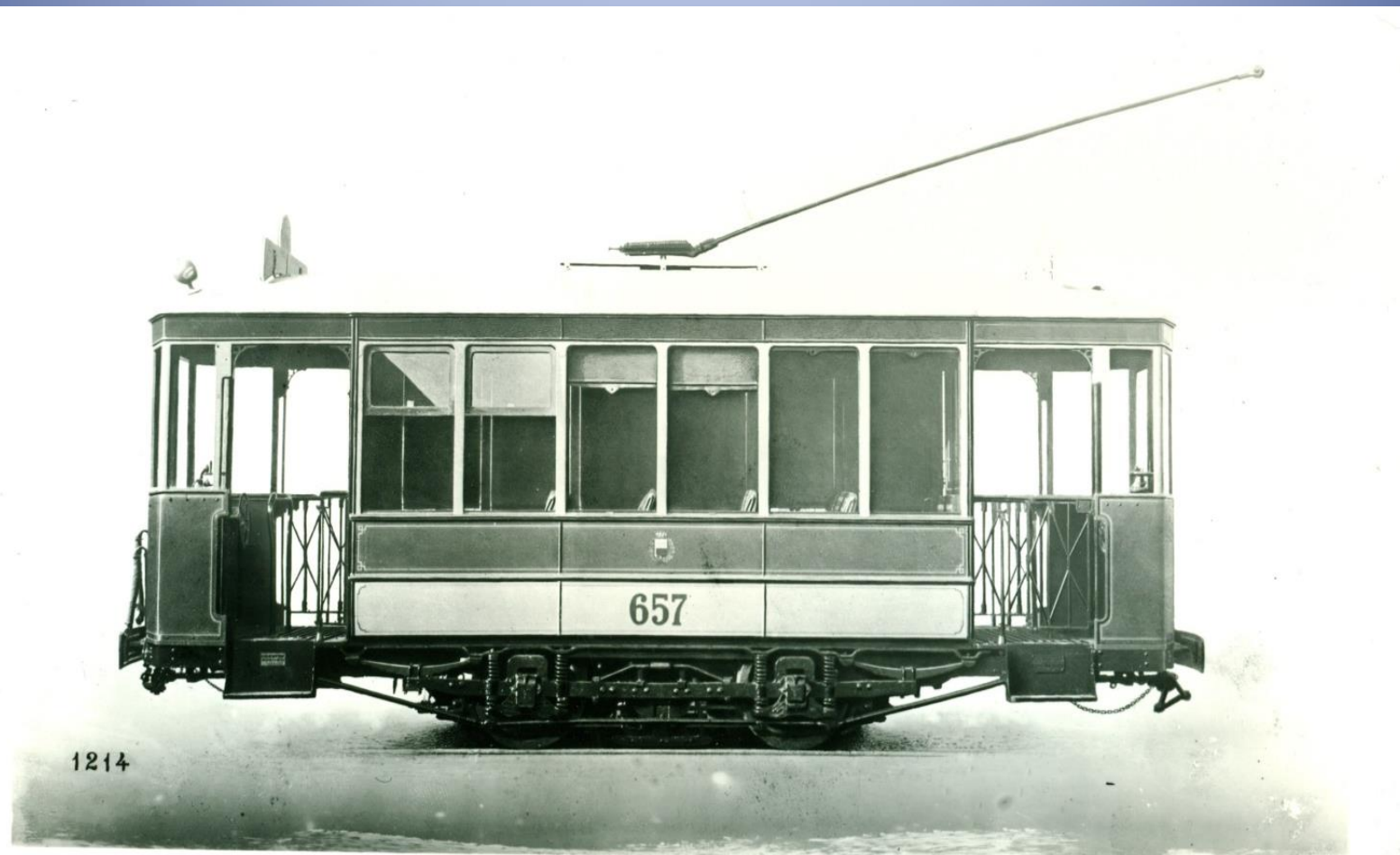
Motrice di tipo «Charleroi» modificata con l'adozione di motori GE 57 e rinumerata 54 (già 565).



Motrice di tipo «Charleroi» che ha conservato i motori originari A.C. 81 e la matricola 587.



Motrice di tipo «Charleroi» modificata con l'adozione di motori CGE CT135 e rinumerata 696 (già 606).



1214

TECNOMASIO ITALIANO "BROWN BOVERI,"
~ MILANO ~

№°
1214

~ TRANVIE MUNICIPALI DI NAPOLI ~
AUTOMOTRICE A 2 ASSI CON 2 MOTORI A CORR. CONT...
50HP; 580GIRI; 550V. ~

Foto di fabbrica delle motrici di tipo «Reggiane» (gruppo 621÷660) acquistate dall'A.T.C.N. tra il 1921 e il 1922.



Le motrici di tipo «Reggiane» saranno molto longeve. Eccone un esemplare in periodo di guerra



... ed una altro nel 1949, dopo essere stato riclassificato 342.

*Vettura rimorchiata
per l'Azienda Tramviaria del Comune di Napoli
Costruzione 924*



Nel 1924 l'A.T.C.T. acquista anche una serie di venti rimorciate dalle O.F.M. e le immatricula nella serie 1321÷1340.



Anche le rimorciate O.F.M. saranno molto longeve. Qui vediamo la 1332 nel dopoguerra (linea 34 : Napoli - Ponticelli).

Fine